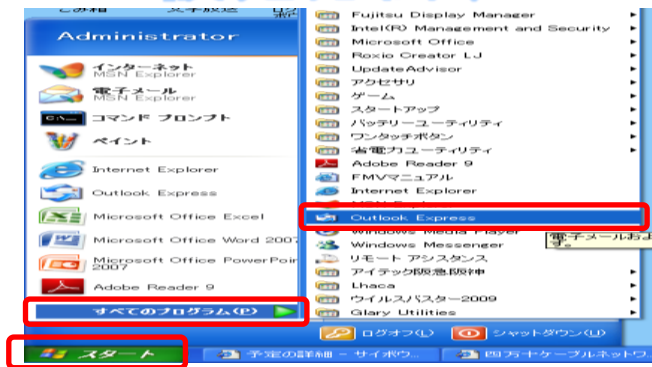


メール設定方法 (Outlook Express)

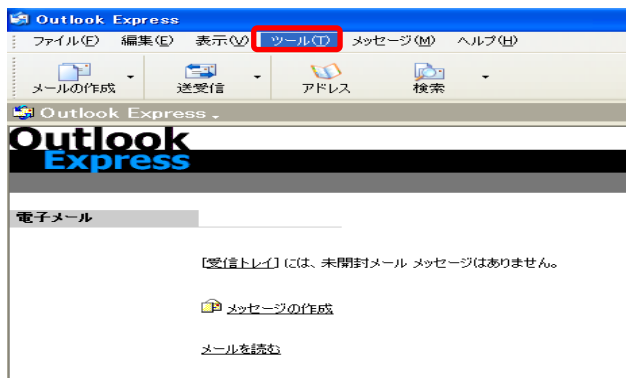
①



スタートボタンを押し、すべてのプログラムから Outlook Expressを選択



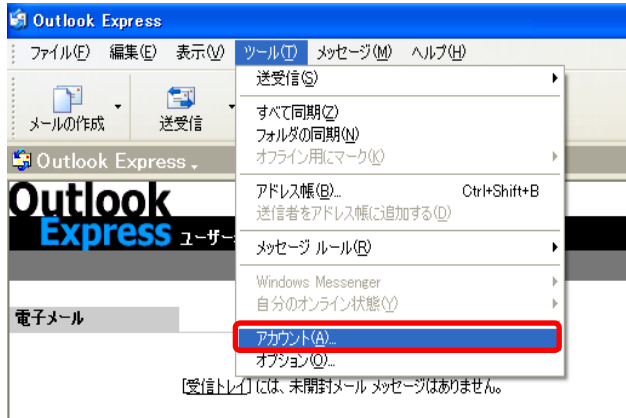
②



ツールを選択



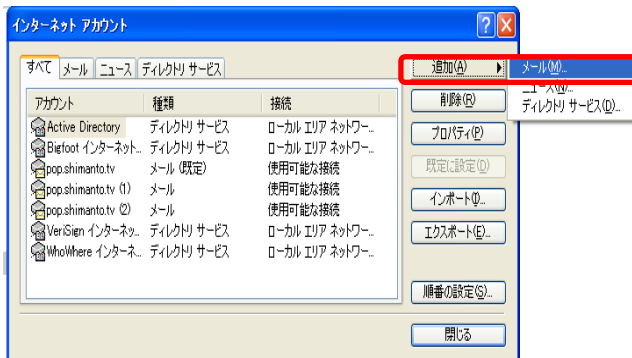
③



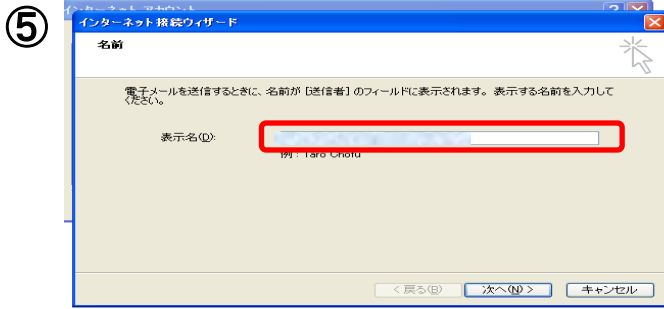
ツールバーの中にあるアカウントを選択



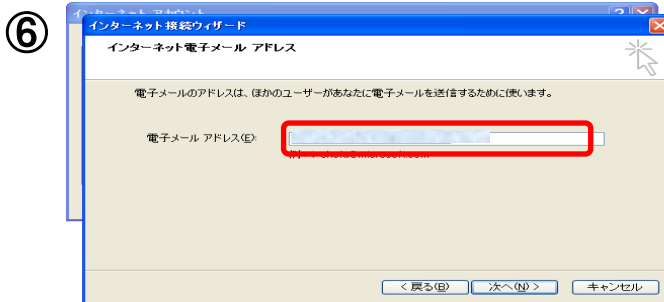
④



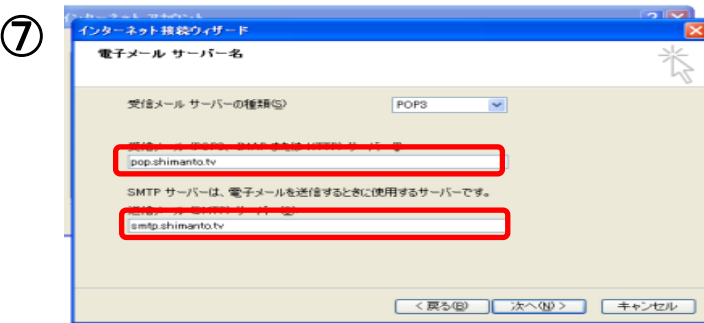
追加を選択し、メールを選択



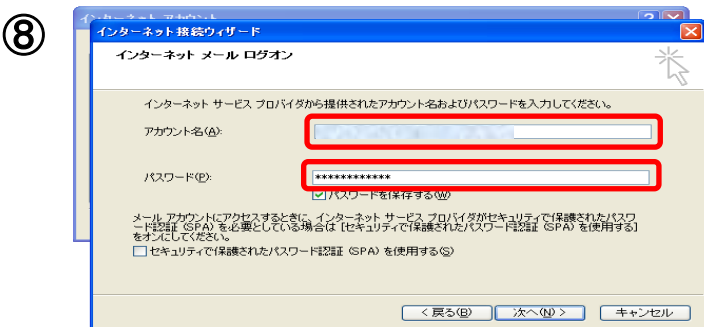
インターネット接続ウィザードが開くので表示名を入力
(表示名は送った相手先に表示される名前です)し「次へ」を押す。



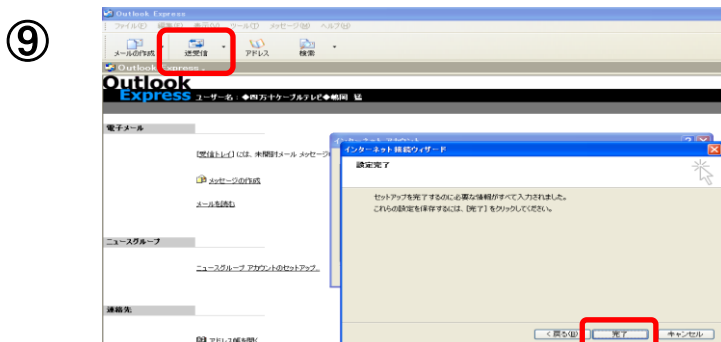
インターネットサービス登録完了
通知書にあるメールアドレスを入力し
「次へ」を押す



受信メールサーバーに
pop.shimanto.tv
送信メールサーバーに
smtp.shimanto.tv
を入力し「次へ」を押す



アカウント名にメールアドレスの
@より前の文字が入っているのを
確認し、完了通知書にある、
パスワードを入力
*このパスワード入力の際、大文字
小文字に注意！



設定完了の画面で「完了」を
押して設定は終わりです。
一度、送受信を押して確認を
お願いします。