



WindowsME パソコン接続の設定

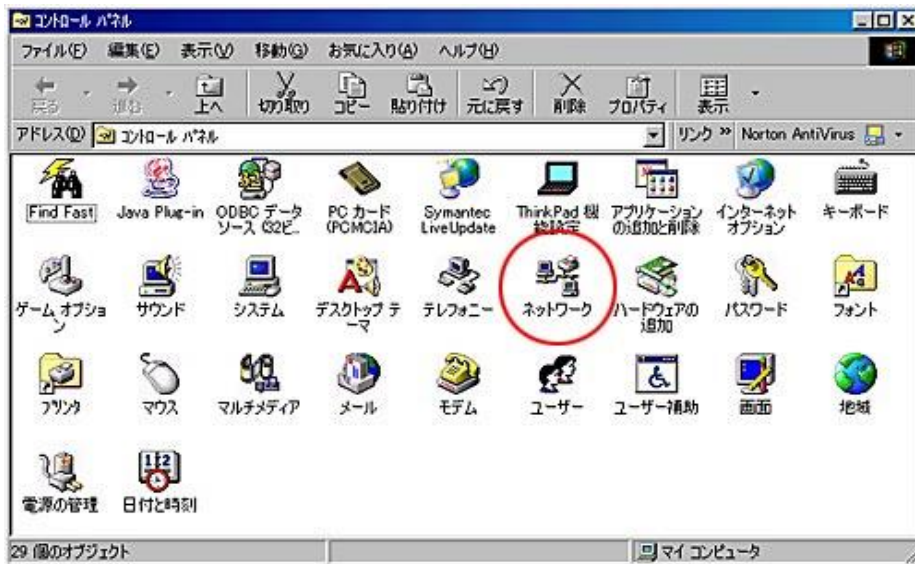


1. コントロールパネルの起動

[スタート] ボタンをクリックし、[設定(S)]→[コントロールパネル(C)] を選びます。

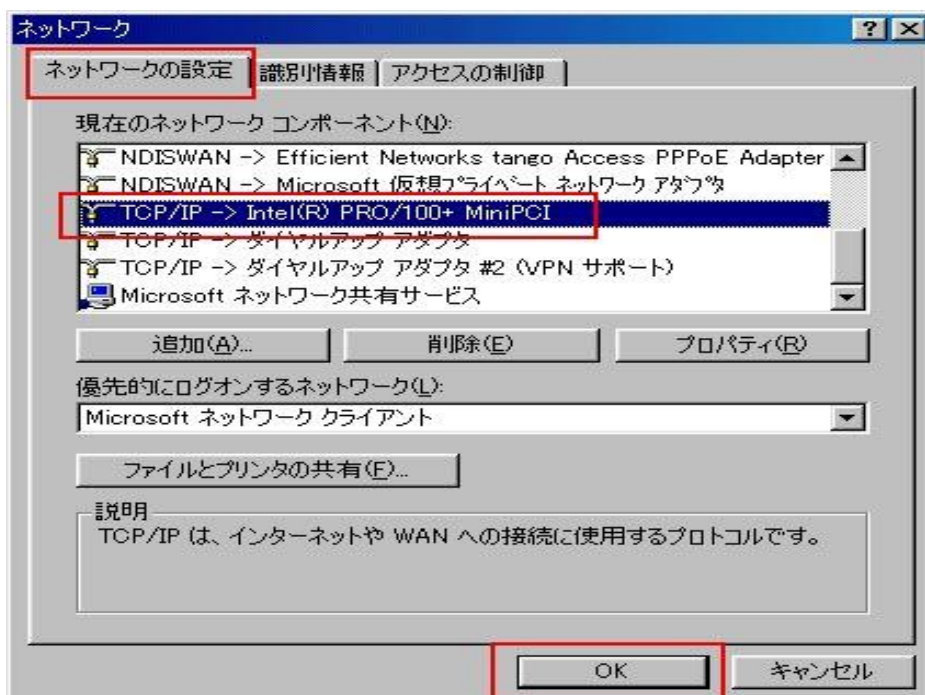
2. ネットワークとインターネット接続

『ネットワーク』をダブルクリックします。



3. TCP/IPプロパティ

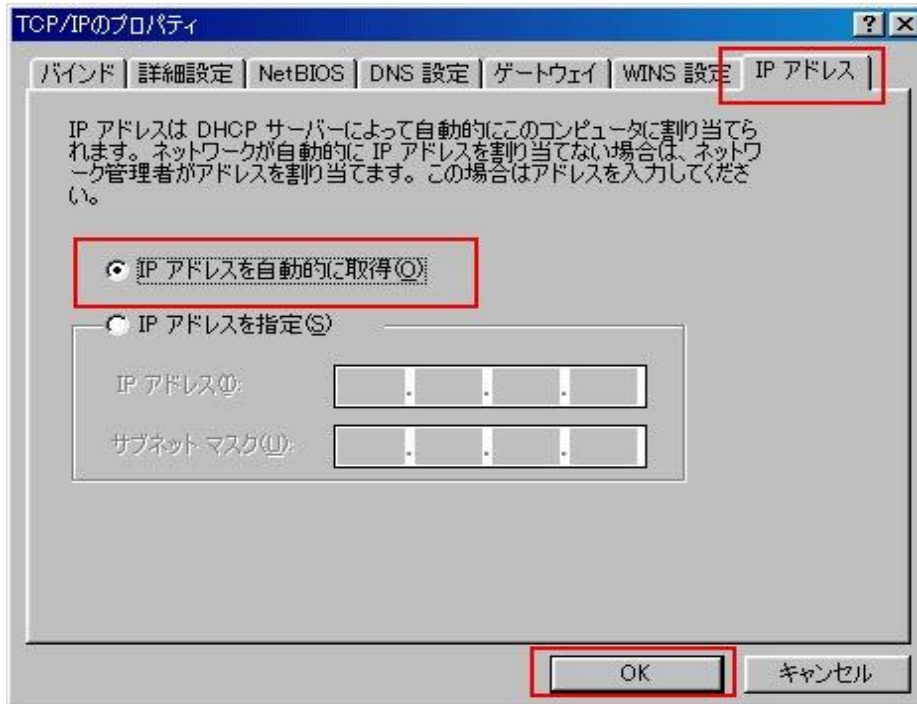
[ネットワークの設定]タブをクリックし、[現在のコンポーネント(N)] という項目で [TCP/IP -> “LAN 機器の名前”] が表示されているところをダブルクリックします。(『->』の後ろの部分はお使いの なっているネットワークカードによって変わります)



4. IPアドレス自動取得

[IPアドレス] タブをクリックします。

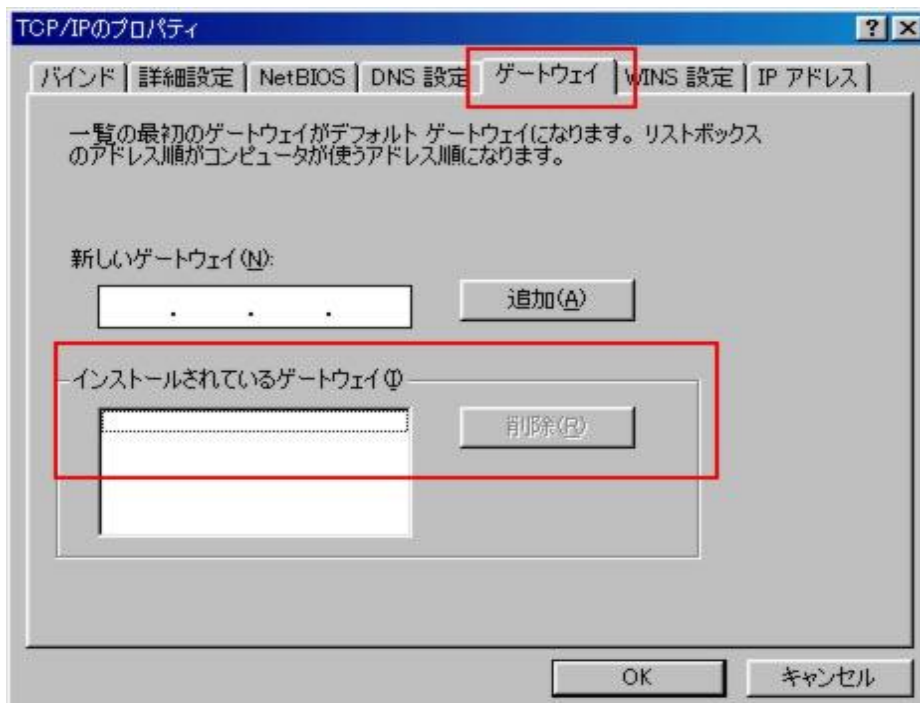
[IPアドレスを自動的に取得(O)] が選択されていることを確認し、[OK] をクリックします。



5. ゲートウェイの設定

[ゲートウェイ] タブをクリックして選びます。

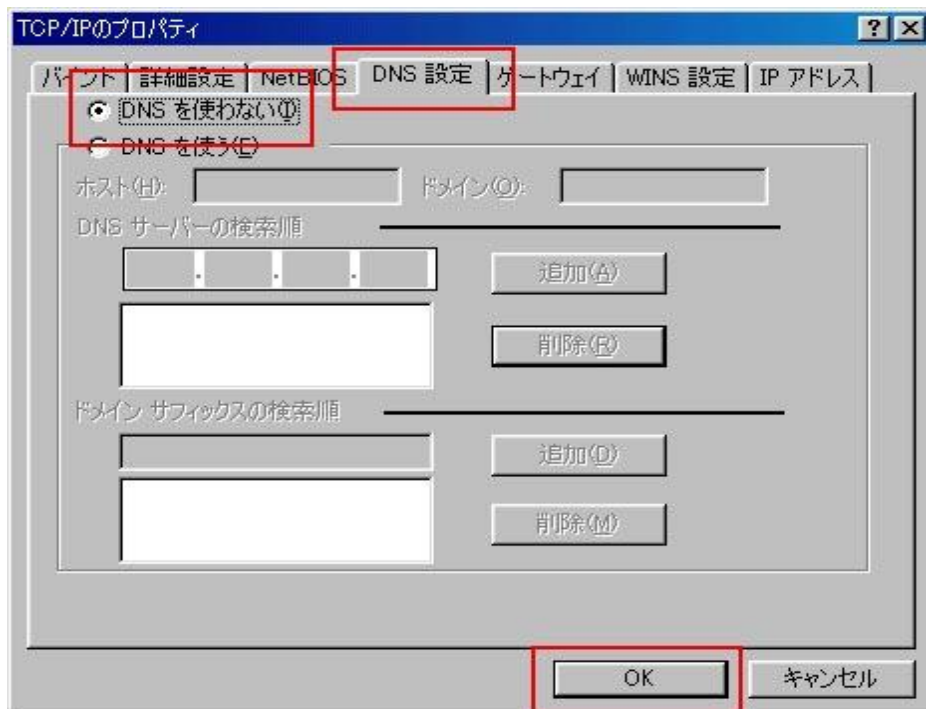
[インストールされているゲートウェイ(I)] に何も登録されていないことを確認します。



6. DNSを使わない

[DNS設定]タブをクリックします。

[DNSを使わない(I)] の項目にチェックが入っていることを確認し、[OK] をクリックします。



7. 設定完了

[ネットワーク]のウィンドウで「OK」をクリックします。

ファイルのコピーが始まります。お使いのパソコンによってはWindowsのCD-ROMを入れていただく必要がある場合があります。

